

Schulterarthroskopie

Schulterarthroskopie

Bei der Schulterarthroskopie blickt man – im Rahmen einer kleinen Operation - „durch’s Schlüsselloch“ in die Schulter hinein. Man verschafft sich einen Überblick über die Situation vor Ort (**diagnostische Arthroskopie**). Findet man krankhafte oder Verletzungsbefunde werden diese im Rahmen der gleichen Operation meistens direkt endoskopisch auch durch’s Schlüsselloch behoben (**therapeutische Arthroskopie**).

OP-Dauer

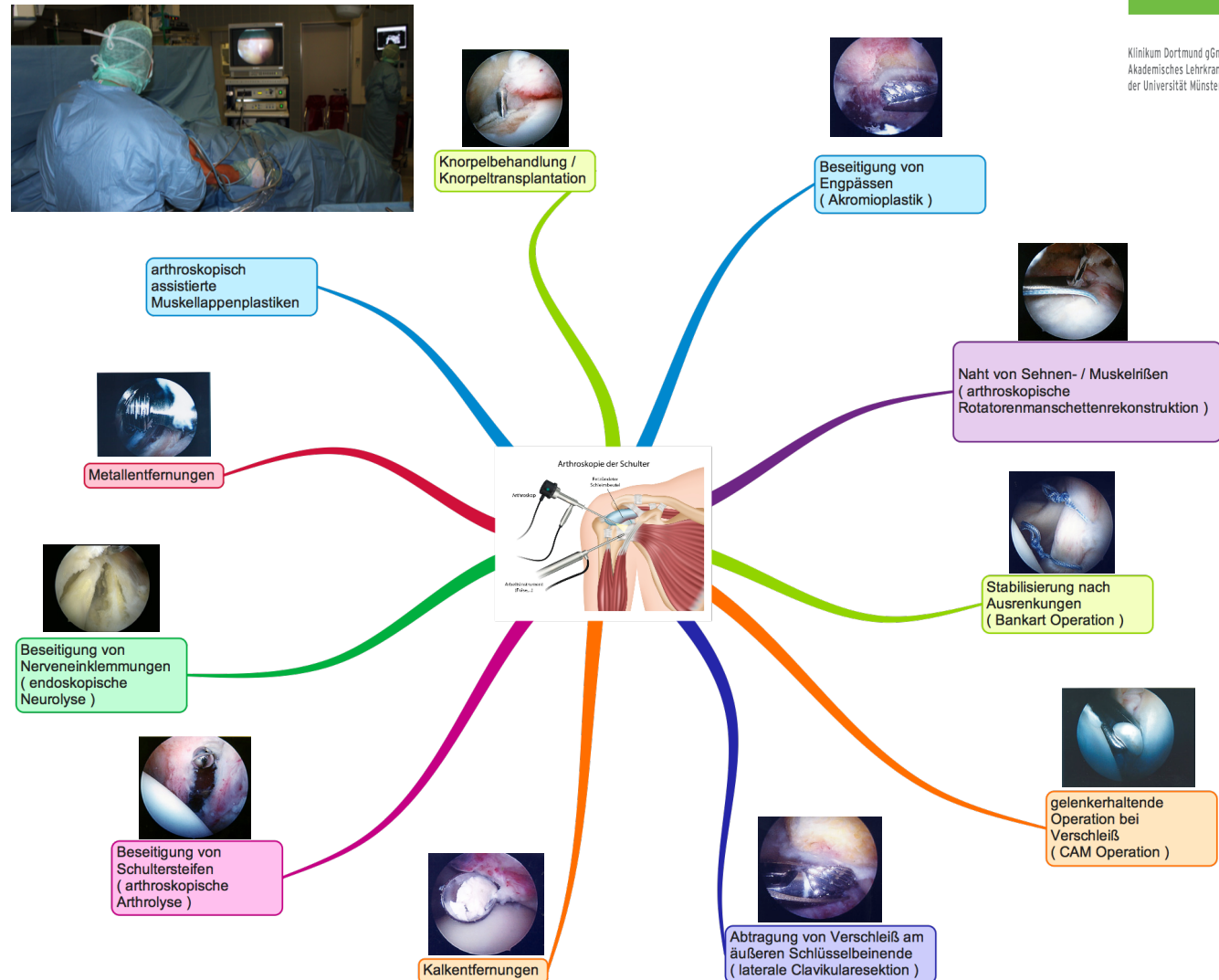
Die Spiegelung einer Schulter, inklusive Behebung des jeweiligen Befundes vor Ort, dauert zwischen 15 und 60 Minuten.

Was ist machbar ?

Die Schulterarthroskopie ist heutzutage sehr weit entwickelt und ein Routineverfahren für zahlreiche Erkrankungen und Verletzungen der Schulter. Die häufigsten Beispiele finden Sie in der Grafik rechts.

Internet:

www.schulterinfo.de
www.schulterinfo.de/poster



Pdf Posterdownload
-> einfach scannen